

COMUNE DI SOSPIRO
PROVINCIA DI CREMONA
REGIONE LOMBARDIA



SCHEDE DI ANALISI EDIFICI PUBBLICI

**Piano Eliminazione
Barriere Architettoniche**

**Responsabile del progetto
e coordinatore scientifico**

**Pianificatore Territoriale
Urbanista Architetto
GIUSEPPE TAMAGNINI**

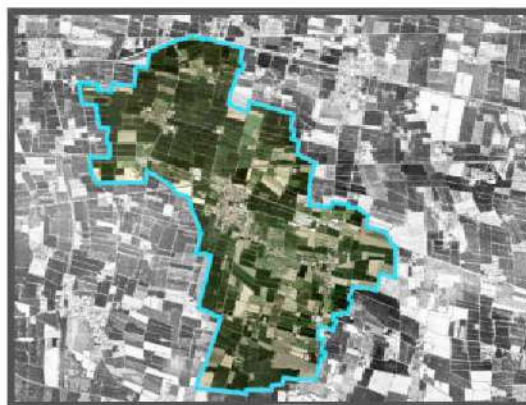
Via Milano 52c - 26100 Cremona
Tel. 0372 491359 - Fax 0372 447224
E-mail: cremona@studiotamagnini.it
Pec: studiotamagnini@pec.it

Collaborazione

Architetto

STEFANO D'ANIELLO

Corso Adda 42 73 - 26900 Lodi
Tel. 338 3202575
E-mail: studio@stefanodaniello.it
Pec: studio@pec.stefanodaniello.it



Il Sindaco

Il Segretario Comunale

ADOTTATO IL DELIBERA C.C. N°

APPROVATO IL DELIBERA C.C. N°

PUBBLICATO IL SUL B.U.R.L. N°

P.E.B.A.





INDICE SCHEDE EDIFICI PUBBLICI

EP - EDIFICI PUBBLICI

- EP01 - MUNICIPIO - SOSPIRO
- EP02 - PALESTRA Piazza Libertà - SOSPIRO
- EP03 - CASERMA CARABINIERI - SOSPIRO
- EP04 - CENTRO RICREATIVO CIPELLI - SOSPIRO
- EP05 - PALESTRA Via Torti - SOSPIRO
- EP06 - TEATRO - SOSPIRO
- EP07 - BIBLIOTECA - SOSPIRO
- EP08 - CENTRO SPORTIVO - SOSPIRO

ES - EDIFICI SCOLASTICI

- ES01 - SCUOLA MEDIA - SOSPIRO
- ES02 - SCUOLA ELEMENTARE - SOSPIRO
- ES03 - SCUOLA MATERNA - SOSPIRO

C - CIMITERI

- C01 - CIMITERO - SOSPIRO
- C02 - CIMITERO - SAN SALVATORE
- C03 - CIMITERO - TIDOLO
- C04 - CIMITERO - LONGARDORE



ANALISI DELLO STATO DI FATTO

EDIFICIO PUBBLICO

EP 01



INFORMAZIONI GENERALI

CODICE EDIFICIO	EP 01
DENOMINAZIONE	Municipio - Sospiro
INDIRIZZO	Piazza Libertà, Sospiro (CR)
NUMERO PIANI	3
FUNZIONE	Attività amministrativa e gestionale
ATTIVITA' PRESENTI	Uffici comunali, Sala consiliare, Ufficio tecnico

VALUTAZIONE COMPLESSIVA DI ACCESSIBILITA'

BUONA

LIMITATA

NULLA

FRUIBILITA' DA PARTE DI TUTTI	
STATO DI MANUTENZIONE	
COMFORT DI UTILIZZO	
SICUREZZA DI UTILIZZO	

VALUTAZIONE DI ACCESSIBILITA' PER CATEGORIA

BUONA

LIMITATA

NULLA

DISABILITA' MOTORIA	
DISABILITA' VISIVA	
DISABILITA' Uditiva	
DISABILITA COGNITIVA	

**RILIEVO CRITICITA' – EDIFICIO PUBBLICO**

RAGGIUNGIBILITA' DALL'ESTERNO			
CRITICITA'			INTERVENTO
C - 28	Assenza lungo il percorso di segnalazione tattilo-plantare per persone non vedenti, come linea guida		I - 28
VALUTAZIONE ACCESSIBILITA'			
	BUONA	LIMITATA	NULLA
DISABILITA' MOTORIA			
DISABILITA' VISIVA			
DISABILITA' Uditiva			
DISABILITA COGNITIVA			

ACCESSO ALL'EDIFICIO			
CRITICITA'			INTERVENTO
C - 28	Assenza lungo il percorso di segnalazione tattilo-plantare per persone non vedenti, come linea guida		I - 28
C - 64	Assenza di mappa tattile		I - 64
VALUTAZIONE ACCESSIBILITA'			
	BUONA	LIMITATA	NULLA
DISABILITA' MOTORIA			
DISABILITA' VISIVA			
DISABILITA' Uditiva			
DISABILITA COGNITIVA			



COMUNE DI SOSPIRO (CR)

PEBA - Piano per l'Eliminazione delle Barriere Architettoniche

PERCORSI INTERNI

CRITICITA'		INTERVENTO
C - 62	Assenza di segnalazione tattilo-plantare per persone non vedenti, per interni come linea guida all'orientamento	I - 62
C - 63	Assenza di segnalazione tattilo-plantare per non vedenti per interni di segnalazione presenza scala	I - 63
C - 64	Assenza di mappa tattile	I - 64

VALUTAZIONE ACCESSIBILITA'			
	BUONA	LIMITATA	NULLA
DISABILITA' MOTORIA			
DISABILITA' VISIVA			
DISABILITA' Uditiva			
DISABILITA COGNITIVA			

COLLEGAMENTI VERTICALI

CRITICITA'		INTERVENTO
C - 51	Assenza di collegamento verticale accessibile tra i piani	I - 51
C - 63	Assenza di segnalazione tattilo-plantare per non vedenti per interni di segnalazione presenza scala	I - 63

VALUTAZIONE ACCESSIBILITA'			
	BUONA	LIMITATA	NULLA
DISABILITA' MOTORIA			
DISABILITA' VISIVA			
DISABILITA' Uditiva			
DISABILITA COGNITIVA			



COMUNE DI SOSPIRO (CR)

PEBA - Piano per l'Eliminazione delle Barriere Architettoniche

SERVIZI IGIENICI

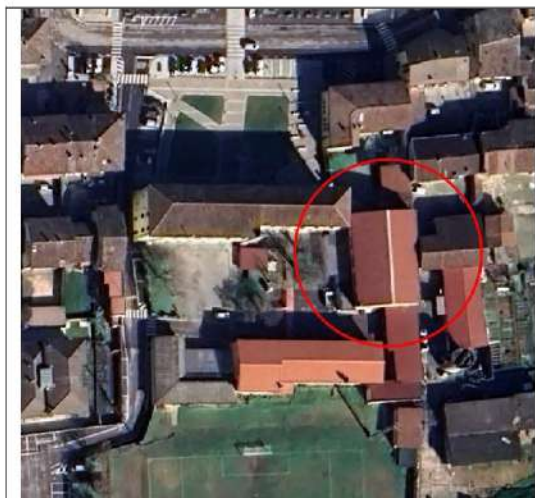
CRITICITA'		INTERVENTO
C - 28	Assenza lungo il percorso di segnalazione tattilo-plantare per persone non vedenti, come linea guida	I - 28

VALUTAZIONE ACCESSIBILITA'			
	BUONA	LIMITATA	NULLA
DISABILITA' MOTORIA			
DISABILITA' VISIVA			
DISABILITA' Uditiva			
DISABILITA COGNITIVA			

SPAZI DI RELAZIONE

CRITICITA'		INTERVENTO
C - 50	Sportello per il pubblico con altezza non adeguata	I - 50
C - 62	Assenza di segnalazione tattilo-plantare per persone non vedenti, per interni come linea guida all'orientamento	I - 62

VALUTAZIONE ACCESSIBILITA'			
	BUONA	LIMITATA	NULLA
DISABILITA' MOTORIA			
DISABILITA' VISIVA			
DISABILITA' Uditiva			
DISABILITA COGNITIVA			

**ANALISI DELLO STATO DI FATTO****EDIFICIO PUBBLICO****EP 02****INFORMAZIONI GENERALI**

CODICE EDIFICIO	EP 02
DENOMINAZIONE	Palestra - Sospiro
INDIRIZZO	Piazza Libertà, Sospiro (CR)
NUMERO PIANI	1
FUNZIONE	Palestra
ATTIVITA' PRESENTI	Attività sportive

VALUTAZIONE COMPLESSIVA DI ACCESSIBILITA'

BUONA

LIMITATA

NULLA

FRUIBILITA' DA PARTE DI TUTTI	
STATO DI MANUTENZIONE	
COMFORT DI UTILIZZO	
SICUREZZA DI UTILIZZO	

VALUTAZIONE DI ACCESSIBILITA' PER CATEGORIA

BUONA

LIMITATA

NULLA

DISABILITA' MOTORIA	
DISABILITA' VISIVA	
DISABILITA' Uditiva	
DISABILITA COGNITIVA	

**RILIEVO CRITICITA' – EDIFICIO PUBBLICO**

RAGGIUNGIBILITA' DALL'ESTERNO		
CRITICITA'		INTERVENTO
C - 22	Piccolo dislivello > 1cm tra raccordo rampa e percorso o tra diverse superfici del percorso	I - 22
C - 28	Assenza lungo il percorso di segnalazione tattilo-plantare per persone non vedenti, come linea guida	I - 28
C - 34	Assenza di segnaletica informativa esterna.	I - 34

VALUTAZIONE ACCESSIBILITA'			
	BUONA	LIMITATA	NULLA
DISABILITA' MOTORIA			
DISABILITA' VISIVA			
DISABILITA' Uditiva			
DISABILITA COGNITIVA			

ACCESSO ALL'EDIFICIO		
CRITICITA'		INTERVENTO
C - 34	Assenza di segnaletica informativa esterna.	I - 34
C - 64	Assenza di mappa tattile	I - 64
C - 76	Assenza di sistema di chiamata esterno.	I - 76

VALUTAZIONE ACCESSIBILITA'			
	BUONA	LIMITATA	NULLA
DISABILITA' MOTORIA			
DISABILITA' VISIVA			
DISABILITA' UDITIVA			
DISABILITA COGNITIVA			



COMUNE DI SOSPIRO (CR)

PEBA - Piano per l'Eliminazione delle Barriere Architettoniche

PERCORSI INTERNI

CRITICITA'		INTERVENTO
C - 62	Assenza di segnalazione tattilo-plantare per persone non vedenti, per interni come linea guida all'orientamento	I - 62
C - 64	Assenza di mappa tattile	I - 64

VALUTAZIONE ACCESSIBILITA'			
	BUONA	LIMITATA	NULLA
DISABILITA' MOTORIA			
DISABILITA' VISIVA			
DISABILITA' Uditiva			
DISABILITA COGNITIVA			

SERVIZI IGIENICI

CRITICITA'		INTERVENTO
C - 41	Assenza di segnalazione tattilo-plantare per interni come linea guida all'orientamento delle persone non vedenti	I - 41
C - 61	Assenza o inidoneità di accessori per bagno (specchio, ganci appendiabiti, dispenser	C - 61
C - 67	Assenza di impianto di allarme acustico-visivo all'interno dei bagni	I - 67

VALUTAZIONE ACCESSIBILITA'			
	BUONA	LIMITATA	NULLA
DISABILITA' MOTORIA			
DISABILITA' VISIVA			
DISABILITA' Uditiva			
DISABILITA COGNITIVA			

**ANALISI DELLO STATO DI FATTO****EDIFICIO PUBBLICO****EP 03****INFORMAZIONI GENERALI**

CODICE EDIFICIO	EP 03
DENOMINAZIONE	Caserma Carabinieri - Sospiro
INDIRIZZO	Piazza Libertà, Sospiro (CR)
NUMERO PIANI	1
FUNZIONE	Carabinieri
ATTIVITA' PRESENTI	Uffici

VALUTAZIONE COMPLESSIVA DI ACCESSIBILITA'**BUONA****LIMITATA****NULLA**

FRUIBILITA' DA PARTE DI TUTTI	
STATO DI MANUTENZIONE	
COMFORT DI UTILIZZO	
SICUREZZA DI UTILIZZO	

VALUTAZIONE DI ACCESSIBILITA' PER CATEGORIA**BUONA****LIMITATA****NULLA**

DISABILITA' MOTORIA	
DISABILITA' VISIVA	
DISABILITA' Uditiva	
DISABILITA COGNITIVA	

**RILIEVO CRITICITA' – EDIFICIO PUBBLICO**

RAGGIUNGIBILITA' DALL'ESTERNO			
CRITICITA'			INTERVENTO
C - 28	Assenza lungo il percorso di segnalazione tattilo-plantare per persone non vedenti, come linea guida		I - 28
VALUTAZIONE ACCESSIBILITA'			
	BUONA	LIMITATA	NULLA
DISABILITA' MOTORIA			
DISABILITA' VISIVA			
DISABILITA' Uditiva			
DISABILITA COGNITIVA			

ACCESSO ALL'EDIFICIO			
CRITICITA'			INTERVENTO
C - 28	Assenza lungo il percorso di segnalazione tattilo-plantare per persone non vedenti, come linea guida		I - 28
VALUTAZIONE ACCESSIBILITA'			
	BUONA	LIMITATA	NULLA
DISABILITA' MOTORIA			
DISABILITA' VISIVA			
DISABILITA' Uditiva			
DISABILITA COGNITIVA			



COMUNE DI SOSPIRO (CR)

PEBA - Piano per l'Eliminazione delle Barriere Architettoniche

PERCORSI INTERNI			
CRITICITA'			INTERVENTO
C - 62	Assenza di segnalazione tattilo-plantare per persone non vedenti, per interni come linea guida all'orientamento		I - 62
C - 63	Assenza di segnalazione tattilo-plantare per non vedenti per interni di segnalazione presenza scala		I - 63
C - 64	Assenza di mappa tattile		I - 64

VALUTAZIONE ACCESSIBILITA'			
	BUONA	LIMITATA	NULLA
DISABILITA' MOTORIA			
DISABILITA' VISIVA			
DISABILITA' Uditiva			
DISABILITA COGNITIVA			

COLLEGAMENTI VERTICALI			
CRITICITA'			INTERVENTO
C - 63	Assenza di segnalazione tattilo-plantare per non vedenti per interni di segnalazione presenza scala		I - 63

VALUTAZIONE ACCESSIBILITA'			
	BUONA	LIMITATA	NULLA
DISABILITA' MOTORIA			
DISABILITA' VISIVA			
DISABILITA' Uditiva			
DISABILITA COGNITIVA			

**ANALISI DELLO STATO DI FATTO****EDIFICIO PUBBLICO****EP 04****INFORMAZIONI GENERALI**

CODICE EDIFICIO	EP 04
DENOMINAZIONE	Centro Anziani - Sospiro
INDIRIZZO	Via Torti, Sospiro (CR)
NUMERO PIANI	1
FUNZIONE	Centro ricreativo
ATTIVITA' PRESENTI	Attività ricreative

VALUTAZIONE COMPLESSIVA DI ACCESSIBILITA'

BUONA

LIMITATA

NULLA

FRUIBILITA' DA PARTE DI TUTTI	
STATO DI MANUTENZIONE	
COMFORT DI UTILIZZO	
SICUREZZA DI UTILIZZO	

VALUTAZIONE DI ACCESSIBILITA' PER CATEGORIA

BUONA

LIMITATA

NULLA

DISABILITA' MOTORIA	
DISABILITA' VISIVA	
DISABILITA' Uditiva	
DISABILITA COGNITIVA	

**RILIEVO CRITICITA' – EDIFICIO PUBBLICO**

RAGGIUNGIBILITA' DALL'ESTERNO			
CRITICITA'			INTERVENTO
C - 28	Assenza lungo il percorso di segnalazione tattilo-plantare per persone non vedenti, come linea guida		I - 28
C - 34	Assenza di segnaletica informativa esterna.		I - 34

VALUTAZIONE ACCESSIBILITA'			
	BUONA	LIMITATA	NULLA
DISABILITA' MOTORIA			
DISABILITA' VISIVA			
DISABILITA' Uditiva			
DISABILITA COGNITIVA			

ACCESSO ALL'EDIFICIO			
CRITICITA'			INTERVENTO
C - 28	Assenza lungo il percorso di segnalazione tattilo-plantare per persone non vedenti, come linea guida		I - 28
VALUTAZIONE ACCESSIBILITA'			
	BUONA	LIMITATA	NULLA
DISABILITA' MOTORIA			
DISABILITA' VISIVA			
DISABILITA' Uditiva			
DISABILITA COGNITIVA			



COMUNE DI SOSPIRO (CR)

PEBA - Piano per l'Eliminazione delle Barriere Architettoniche

PERCORSI INTERNI

CRITICITA'		INTERVENTO
C - 62	Assenza di segnalazione tattilo-plantare per persone non vedenti, per interni come linea guida all'orientamento	I - 62
C - 64	Assenza di mappa tattile	I - 64

VALUTAZIONE ACCESSIBILITA'			
	BUONA	LIMITATA	NULLA
DISABILITA' MOTORIA			
DISABILITA' VISIVA			
DISABILITA' Uditiva			
DISABILITA COGNITIVA			

SERVIZI IGIENICI

CRITICITA'		INTERVENTO
C - 62	Assenza di segnalazione tattilo-plantare per persone non vedenti, per interni come linea guida all'orientamento	I - 62

VALUTAZIONE ACCESSIBILITA'			
	BUONA	LIMITATA	NULLA
DISABILITA' MOTORIA			
DISABILITA' VISIVA			
DISABILITA' Uditiva			
DISABILITA COGNITIVA			

**ANALISI DELLO STATO DI FATTO****EDIFICIO PUBBLICO****EP 05****INFORMAZIONI GENERALI**

CODICE EDIFICIO	EP 05
DENOMINAZIONE	Palestra - Sospiro
INDIRIZZO	Via Torti, Sospiro (CR)
NUMERO PIANI	1
FUNZIONE	Palestra
ATTIVITA' PRESENTI	Ricreative e sportive

VALUTAZIONE COMPLESSIVA DI ACCESSIBILITA'**BUONA****LIMITATA****NULLA**

FRUIBILITA' DA PARTE DI TUTTI	
STATO DI MANUTENZIONE	
COMFORT DI UTILIZZO	
SICUREZZA DI UTILIZZO	

VALUTAZIONE DI ACCESSIBILITA' PER CATEGORIA**BUONA****LIMITATA****NULLA**

DISABILITA' MOTORIA	
DISABILITA' VISIVA	
DISABILITA' UDITIVA	
DISABILITA COGNITIVA	

**RILIEVO CRITICITA' – EDIFICIO PUBBLICO**

RAGGIUNGIBILITA' DALL'ESTERNO			
CRITICITA'			INTERVENTO
C - 28	Assenza lungo il percorso di segnalazione tattilo-plantare per persone non vedenti, come linea guida		I - 28
C - 34	Assenza di segnaletica informativa esterna.		I - 34

VALUTAZIONE ACCESSIBILITA'			
	BUONA	LIMITATA	NULLA
DISABILITA' MOTORIA			
DISABILITA' VISIVA			
DISABILITA' Uditiva			
DISABILITA COGNITIVA			

ACCESSO ALL'EDIFICIO	
CRITICITA'	
C - 28	Assenza lungo il percorso di segnalazione tattilo-plantare per persone non vedenti, come linea guida
C - 34	Assenza di segnaletica informativa esterna.
C - 64	Assenza di mappa tattile
C - 76	Assenza di sistema di chiamata esterno.

INTERVENTO
I - 28
I - 34
I - 64
I - 76

VALUTAZIONE ACCESSIBILITA'			
	BUONA	LIMITATA	NULLA
DISABILITA' MOTORIA			
DISABILITA' VISIVA			
DISABILITA' Uditiva			
DISABILITA COGNITIVA			



COMUNE DI SOSPIRO (CR)

PEBA - Piano per l'Eliminazione delle Barriere Architettoniche

PERCORSI INTERNI

CRITICITA'		INTERVENTO	
C - 62	Assenza di segnalazione tattilo-plantare per persone non vedenti, per interni come linea guida all'orientamento	I - 62	
VALUTAZIONE ACCESSIBILITA'			
	BUONA	LIMITATA	NULLA
DISABILITA' MOTORIA			
DISABILITA' VISIVA			
DISABILITA' Uditiva			
DISABILITA COGNITIVA			

SERVIZI IGIENICI

CRITICITA'		INTERVENTO	
C - 62	Assenza di segnalazione tattilo-plantare per persone non vedenti, per interni come linea guida all'orientamento	I - 62	
VALUTAZIONE ACCESSIBILITA'			
	BUONA	LIMITATA	NULLA
DISABILITA' MOTORIA			
DISABILITA' VISIVA			
DISABILITA' Uditiva			
DISABILITA COGNITIVA			

**ANALISI DELLO STATO DI FATTO****EDIFICIO PUBBLICO****EP 06****INFORMAZIONI GENERALI**

CODICE EDIFICIO	EP 06
DENOMINAZIONE	Teatro - Sospiro
INDIRIZZO	Piazza Europa, Sospiro (CR)
NUMERO PIANI	1
FUNZIONE	Teatro
ATTIVITA' PRESENTI	Attività culturali e spettacolo

VALUTAZIONE COMPLESSIVA DI ACCESSIBILITA'

BUONA

LIMITATA

NULLA

FRUIBILITA' DA PARTE DI TUTTI	
STATO DI MANUTENZIONE	
COMFORT DI UTILIZZO	
SICUREZZA DI UTILIZZO	

VALUTAZIONE DI ACCESSIBILITA' PER CATEGORIA

BUONA

LIMITATA

NULLA

DISABILITA' MOTORIA	
DISABILITA' VISIVA	
DISABILITA' Uditiva	
DISABILITA COGNITIVA	

**RILIEVO CRITICITA' – EDIFICIO PUBBLICO**

RAGGIUNGIBILITA' DALL'ESTERNO		
CRITICITA'		INTERVENTO
C - 28	Assenza lungo il percorso di segnalazione tattilo-plantare per persone non vedenti, come linea guida	I - 28
C - 40	Assenza di parcheggio riservato o presente ma sprovvisto di segnaletica orizzontale o verticale o con segnaletica non corretta	I - 40
C - 43	Assenza di percorso pedonale a raso	I - 43

VALUTAZIONE ACCESSIBILITA'			
	BUONA	LIMITATA	NULLA
DISABILITA' MOTORIA			
DISABILITA' VISIVA			
DISABILITA' Uditiva			
DISABILITA COGNITIVA			

ACCESSO ALL'EDIFICIO	
CRITICITA'	
C - 22	Piccolo dislivello > 1cm tra raccordo rampa e percorso o tra diverse superfici del percorso
C - 28	Assenza lungo il percorso di segnalazione tattilo-plantare per persone non vedenti, come linea guida
C - 34	Assenza di segnaletica informativa esterna.
C - 76	Assenza di sistema di chiamata esterno.

INTERVENTO
I - 22
I - 28
I - 34
I - 76

VALUTAZIONE ACCESSIBILITA'			
	BUONA	LIMITATA	NULLA
DISABILITA' MOTORIA			
DISABILITA' VISIVA			
DISABILITA' Uditiva			
DISABILITA COGNITIVA			



COMUNE DI SOSPIRO (CR)

PEBA - Piano per l'Eliminazione delle Barriere Architettoniche

PERCORSI INTERNI

CRITICITA'		INTERVENTO
C - 62	Assenza di segnalazione tattilo-plantare per persone non vedenti, per interni come linea guida all'orientamento	I - 62
C - 64	Assenza di mappa tattile	I - 64

VALUTAZIONE ACCESSIBILITA'			
	BUONA	LIMITATA	NULLA
DISABILITA' MOTORIA			
DISABILITA' VISIVA			
DISABILITA' Uditiva			
DISABILITA COGNITIVA			

SERVIZI IGIENICI

CRITICITA'		INTERVENTO
C - 62	Assenza di segnalazione tattilo-plantare per persone non vedenti, per interni come linea guida all'orientamento	I - 62

VALUTAZIONE ACCESSIBILITA'			
	BUONA	LIMITATA	NULLA
DISABILITA' MOTORIA			
DISABILITA' VISIVA			
DISABILITA' Uditiva			
DISABILITA COGNITIVA			

**ANALISI DELLO STATO DI FATTO****EDIFICIO PUBBLICO****EP 07****INFORMAZIONI GENERALI**

CODICE EDIFICIO	EP 07
DENOMINAZIONE	Biblioteca - Sospiro
INDIRIZZO	Piazza Europa, Sospiro (CR)
NUMERO PIANI	1
FUNZIONE	Biblioteca
ATTIVITA' PRESENTI	Biblioteca

VALUTAZIONE COMPLESSIVA DI ACCESSIBILITA'**BUONA****LIMITATA****NULLA**

FRUIBILITA' DA PARTE DI TUTTI	
STATO DI MANUTENZIONE	
COMFORT DI UTILIZZO	
SICUREZZA DI UTILIZZO	

VALUTAZIONE DI ACCESSIBILITA' PER CATEGORIA**BUONA****LIMITATA****NULLA**

DISABILITA' MOTORIA	
DISABILITA' VISIVA	
DISABILITA' Uditiva	
DISABILITA COGNITIVA	

**RILIEVO CRITICITA' – EDIFICIO PUBBLICO**

RAGGIUNGIBILITA' DALL'ESTERNO			
CRITICITA'		INTERVENTO	
C - 28	Assenza lungo il percorso di segnalazione tattilo-plantare per persone non vedenti, come linea guida	I - 28	
C - 40	Assenza di parcheggio riservato o presente ma sprovvisto di segnaletica orizzontale o verticale o con segnaletica non corretta	I - 40	
C - 43	Assenza di percorso pedonale a raso	I - 43	
VALUTAZIONE ACCESSIBILITA'			
	BUONA	LIMITATA	NULLA
DISABILITA' MOTORIA			
DISABILITA' VISIVA			
DISABILITA' Uditiva			
DISABILITA COGNITIVA			

ACCESSO ALL'EDIFICIO			
CRITICITA'		INTERVENTO	
C - 22	Piccolo dislivello > 1cm tra raccordo rampa e percorso o tra diverse superfici del percorso	I - 22	
C - 28	Assenza lungo il percorso di segnalazione tattilo-plantare per persone non vedenti, come linea guida	I - 28	
C - 34	Assenza di segnaletica informativa esterna.	I - 34	
C - 63	Assenza di segnalazione tattilo-plantare per non vedenti di segnalazione presenza scala	I - 63	
C - 76	Assenza di sistema di chiamata esterno.	I - 76	
VALUTAZIONE ACCESSIBILITA'			
	BUONA	LIMITATA	NULLA
DISABILITA' MOTORIA			
DISABILITA' VISIVA			
DISABILITA' Uditiva			
DISABILITA COGNITIVA			



COMUNE DI SOSPIRO (CR)

PEBA - Piano per l'Eliminazione delle Barriere Architettoniche

PERCORSI INTERNI

CRITICITA'		INTERVENTO
C - 62	Assenza di segnalazione tattilo-plantare per persone non vedenti, per interni come linea guida all'orientamento	I - 62
C - 64	Assenza di mappa tattile	I - 64

VALUTAZIONE ACCESSIBILITA'			
	BUONA	LIMITATA	NULLA
DISABILITA' MOTORIA			
DISABILITA' VISIVA			
DISABILITA' Uditiva			
DISABILITA COGNITIVA			

SERVIZI IGIENICI

CRITICITA'		INTERVENTO
C - 59	Assenza di servizio igienico accessibile.	I - 59
C - 62	Assenza di segnalazione tattilo-plantare per persone non vedenti, per interni come linea guida all'orientamento	I - 62

VALUTAZIONE ACCESSIBILITA'			
	BUONA	LIMITATA	NULLA
DISABILITA' MOTORIA			
DISABILITA' VISIVA			
DISABILITA' Uditiva			
DISABILITA COGNITIVA			



COMUNE DI SOSPIRO (CR)

PEBA - Piano per l'Eliminazione delle Barriere Architettoniche

SPAZI DI RELAZIONE			
CRITICITA'			INTERVENTO
C - 62	Assenza di segnalazione tattilo-plantare per persone non vedenti, per interni come linea guida all'orientamento		I - 62
VALUTAZIONE ACCESSIBILITA'			
	BUONA	LIMITATA	NULLA
DISABILITA' MOTORIA			
DISABILITA' VISIVA			
DISABILITA' Uditiva			
DISABILITA COGNITIVA			

**ANALISI DELLO STATO DI FATTO****EDIFICIO PUBBLICO****EP 08****INFORMAZIONI GENERALI**

CODICE EDIFICIO	EP 08
DENOMINAZIONE	Centro Sportivo - Sospiro
INDIRIZZO	Via Ferrari, Sospiro (CR)
NUMERO PIANI	1
FUNZIONE	Stadio
ATTIVITA' PRESENTI	Attività sportive, Tribune

VALUTAZIONE COMPLESSIVA DI ACCESSIBILITA'**BUONA****LIMITATA****NULLA**

FRUIBILITA' DA PARTE DI TUTTI	
STATO DI MANUTENZIONE	
COMFORT DI UTILIZZO	
SICUREZZA DI UTILIZZO	

VALUTAZIONE DI ACCESSIBILITA' PER CATEGORIA**BUONA****LIMITATA****NULLA**

DISABILITA' MOTORIA	
DISABILITA' VISIVA	
DISABILITA' Uditiva	
DISABILITA COGNITIVA	

**RILIEVO CRITICITA' – EDIFICIO PUBBLICO**

RAGGIUNGIBILITA' DALL'ESTERNO			
CRITICITA'			INTERVENTO
C - 28	Assenza lungo il percorso di segnalazione tattilo-plantare per persone non vedenti, come linea guida		I - 28
C - 43	Assenza di percorso pedonale a raso		I - 43

VALUTAZIONE ACCESSIBILITA'			
	BUONA	LIMITATA	NULLA
DISABILITA' MOTORIA			
DISABILITA' VISIVA			
DISABILITA' Uditiva			
DISABILITA COGNITIVA			

ACCESSO ALL'EDIFICIO			
CRITICITA'			INTERVENTO
C - 28	Assenza lungo il percorso di segnalazione tattilo-plantare per persone non vedenti, come linea guida		I - 28
VALUTAZIONE ACCESSIBILITA'			
	BUONA	LIMITATA	NULLA
DISABILITA' MOTORIA			
DISABILITA' VISIVA			
DISABILITA' Uditiva			
DISABILITA COGNITIVA			



COMUNE DI SOSPIRO (CR)

PEBA - Piano per l'Eliminazione delle Barriere Architettoniche

PERCORSI INTERNI

CRITICITA'		INTERVENTO
C - 04	Pavimentazione con autobloccanti, lastre o piastrelle in pietra, rotte, sconnesse o con avvallamenti o buche	I - 04
C - 28	Assenza di segnalazione tattilo-plantare come linea guida all'orientamento delle persone non vedenti	I - 28
C - 64	Assenza di mappa tattile	I - 64

VALUTAZIONE ACCESSIBILITA'			
	BUONA	LIMITATA	NULLA
DISABILITA' MOTORIA			
DISABILITA' VISIVA			
DISABILITA' Uditiva			
DISABILITA COGNITIVA			

SERVIZI IGIENICI

CRITICITA'		INTERVENTO
C - 05	Percorso a raso non accessibile	I - 05
C - 28	Assenza lungo il percorso di segnalazione tattilo-plantare per persone non vedenti, come linea guida	I - 28
C - 59	Assenza di servizio igienico accessibile.	I - 59

VALUTAZIONE ACCESSIBILITA'			
	BUONA	LIMITATA	NULLA
DISABILITA' MOTORIA			
DISABILITA' VISIVA			
DISABILITA' Uditiva			
DISABILITA COGNITIVA			

**ANALISI DELLO STATO DI FATTO****EDIFICIO SCOLASTICO****ES 01****INFORMAZIONI GENERALI**

CODICE EDIFICIO	ES 01
DENOMINAZIONE	Scuola Media - Sospiro
INDIRIZZO	Piazza Libertà, Sospiro (CR)
NUMERO PIANI	2
FUNZIONE	Attività scolastica e educativa
ATTIVITA' PRESENTI	Uffici scolastici, Aule

VALUTAZIONE COMPLESSIVA DI ACCESSIBILITA'**BUONA****LIMITATA****NULLA**

FRUIBILITA' DA PARTE DI TUTTI	
STATO DI MANUTENZIONE	
COMFORT DI UTILIZZO	
SICUREZZA DI UTILIZZO	

VALUTAZIONE DI ACCESSIBILITA' PER CATEGORIA**BUONA****LIMITATA****NULLA**

DISABILITA' MOTORIA	
DISABILITA' VISIVA	
DISABILITA' Uditiva	
DISABILITA COGNITIVA	

**RILIEVO CRITICITA' – EDIFICIO SCOLASTICO**

RAGGIUNGIBILITA' DALL'ESTERNO			
CRITICITA'			INTERVENTO
C - 01	Porzione di pavimentazione continua deformata e sconnessa		I - 01
C - 28	Assenza lungo il percorso di segnalazione tattilo-plantare per persone non vedenti, come linea guida		I - 28
VALUTAZIONE ACCESSIBILITA'			
	BUONA	LIMITATA	NULLA
DISABILITA' MOTORIA			
DISABILITA' VISIVA			
DISABILITA' Uditiva			
DISABILITA COGNITIVA			

ACCESSO ALL'EDIFICIO			
CRITICITA'			INTERVENTO
C - 28	Assenza lungo il percorso di segnalazione tattilo-plantare per persone non vedenti, come linea guida		I - 28
VALUTAZIONE ACCESSIBILITA'			
	BUONA	LIMITATA	NULLA
DISABILITA' MOTORIA			
DISABILITA' VISIVA			
DISABILITA' Uditiva			
DISABILITA COGNITIVA			



COMUNE DI SOSPIRO (CR)

PEBA - Piano per l'Eliminazione delle Barriere Architettoniche

PERCORSI INTERNI

CRITICITA'		INTERVENTO
C - 62	Assenza di segnalazione tattilo-plantare per persone non vedenti, per interni come linea guida all'orientamento	I - 62
C - 63	Assenza di segnalazione tattilo-plantare per non vedenti per interni di segnalazione presenza scala	I - 63
C - 64	Assenza di mappa tattile	I - 64

VALUTAZIONE ACCESSIBILITA'	
	<div><div>BUONA</div><div>LIMITATA</div><div>NULLA</div></div>
DISABILITA' MOTORIA	
DISABILITA' VISIVA	
DISABILITA' Uditiva	
DISABILITA COGNITIVA	

COLLEGAMENTI VERTICALI

CRITICITA'		INTERVENTO
C - 63	Assenza di segnalazione tattilo-plantare per non vedenti per interni di segnalazione presenza scala	I - 63

VALUTAZIONE ACCESSIBILITA'	
	<div><div>BUONA</div><div>LIMITATA</div><div>NULLA</div></div>
DISABILITA' MOTORIA	
DISABILITA' VISIVA	
DISABILITA' Uditiva	
DISABILITA COGNITIVA	



COMUNE DI SOSPIRO (CR)

PEBA - Piano per l'Eliminazione delle Barriere Architettoniche

SERVIZI IGIENICI

CRITICITA'		INTERVENTO
C - 61	Assenza o inidoneità di accessori per bagno (specchio, ganci appendiabiti, dispenser)	I - 61
C - 62	Assenza di segnalazione tattilo-plantare per persone non vedenti, per interni come linea guida all'orientamento	I - 62

VALUTAZIONE ACCESSIBILITA'			
	BUONA	LIMITATA	NULLA
DISABILITA' MOTORIA			
DISABILITA' VISIVA			
DISABILITA' Uditiva			
DISABILITA COGNITIVA			

SPAZI DI RELAZIONE

CRITICITA'		INTERVENTO
C - 50	Sportello per il pubblico con altezza non adeguata	I - 50
C - 62	Assenza di segnalazione tattilo-plantare per persone non vedenti, per interni come linea guida all'orientamento	I - 62

VALUTAZIONE ACCESSIBILITA'			
	BUONA	LIMITATA	NULLA
DISABILITA' MOTORIA			
DISABILITA' VISIVA			
DISABILITA' Uditiva			
DISABILITA COGNITIVA			

**ANALISI DELLO STATO DI FATTO****EDIFICIO SCOLASTICO****ES 02****INFORMAZIONI GENERALI**

CODICE EDIFICIO	ES 02
DENOMINAZIONE	Scuola Elementare - Sospiro
INDIRIZZO	Via IV Novembre, Sospiro (CR)
NUMERO PIANI	2
FUNZIONE	Attività scolastica e educativa
ATTIVITA' PRESENTI	Uffici scolastici, Aule, Mensa

VALUTAZIONE COMPLESSIVA DI ACCESSIBILITA'**BUONA****LIMITATA****NULLA**

FRUIBILITA' DA PARTE DI TUTTI	
STATO DI MANUTENZIONE	
COMFORT DI UTILIZZO	
SICUREZZA DI UTILIZZO	

VALUTAZIONE DI ACCESSIBILITA' PER CATEGORIA**BUONA****LIMITATA****NULLA**

DISABILITA' MOTORIA	
DISABILITA' VISIVA	
DISABILITA' Uditiva	
DISABILITA COGNITIVA	

**RILIEVO CRITICITA' – EDIFICIO SCOLASTICO****RAGGIUNGIBILITA' DALL'ESTERNO**

CRITICITA'		INTERVENTO
C - 28	Assenza lungo il percorso di segnalazione tattilo-plantare per persone non vedenti, come linea guida	I - 28

VALUTAZIONE ACCESSIBILITA'			
	BUONA	LIMITATA	NULLA
DISABILITA' MOTORIA			
DISABILITA' VISIVA			
DISABILITA' Uditiva			
DISABILITA COGNITIVA			

ACCESSO ALL'EDIFICIO

CRITICITA'		INTERVENTO
C - 28	Assenza lungo il percorso di segnalazione tattilo-plantare per persone non vedenti, come linea guida	I - 28

VALUTAZIONE ACCESSIBILITA'			
	BUONA	LIMITATA	NULLA
DISABILITA' MOTORIA			
DISABILITA' VISIVA			
DISABILITA' Uditiva			
DISABILITA COGNITIVA			



COMUNE DI SOSPIRO (CR)

PEBA - Piano per l'Eliminazione delle Barriere Architettoniche

PERCORSI INTERNI

CRITICITA'		INTERVENTO
C - 62	Assenza di segnalazione tattilo-plantare per persone non vedenti, per interni come linea guida all'orientamento	I - 62
C - 63	Assenza di segnalazione tattilo-plantare per non vedenti per interni di segnalazione presenza scala	I - 63
C - 64	Assenza di mappa tattile	I - 64

VALUTAZIONE ACCESSIBILITA'			
	BUONA	LIMITATA	NULLA
DISABILITA' MOTORIA			
DISABILITA' VISIVA			
DISABILITA' Uditiva			
DISABILITA COGNITIVA			

COLLEGAMENTI VERTICALI

CRITICITA'		INTERVENTO
C - 63	Assenza di segnalazione tattilo-plantare per non vedenti per interni di segnalazione presenza scala	I - 63

VALUTAZIONE ACCESSIBILITA'			
	BUONA	LIMITATA	NULLA
DISABILITA' MOTORIA			
DISABILITA' VISIVA			
DISABILITA' Uditiva			
DISABILITA COGNITIVA			



COMUNE DI SOSPIRO (CR)

PEBA - Piano per l'Eliminazione delle Barriere Architettoniche

SERVIZI IGIENICI

CRITICITA'		INTERVENTO	
C - 28	Assenza lungo il percorso di segnalazione tattilo-plantare per persone non vedenti, come linea guida	I - 28	
VALUTAZIONE ACCESSIBILITA'			
	BUONA	LIMITATA	NULLA
DISABILITA' MOTORIA			
DISABILITA' VISIVA			
DISABILITA' Uditiva			
DISABILITA COGNITIVA			

SPAZI DI RELAZIONE

CRITICITA'		INTERVENTO	
C - 62	Assenza di segnalazione tattilo-plantare per persone non vedenti, per interni come linea guida all'orientamento	I - 62	
VALUTAZIONE ACCESSIBILITA'			
	BUONA	LIMITATA	NULLA
DISABILITA' MOTORIA			
DISABILITA' VISIVA			
DISABILITA' Uditiva			
DISABILITA COGNITIVA			

**ANALISI DELLO STATO DI FATTO****EDIFICIO SCOLASTICO****ES 03****INFORMAZIONI GENERALI**

CODICE EDIFICIO	ES 03
DENOMINAZIONE	Scuola Materna - Sospiro
INDIRIZZO	Via IV Novembre, Sospiro (CR)
NUMERO PIANI	1
FUNZIONE	Attività ricreativa e educativa
ATTIVITA' PRESENTI	Aule

VALUTAZIONE COMPLESSIVA DI ACCESSIBILITA'**BUONA****LIMITATA****NULLA**

FRUIBILITA' DA PARTE DI TUTTI	
STATO DI MANUTENZIONE	
COMFORT DI UTILIZZO	
SICUREZZA DI UTILIZZO	

VALUTAZIONE DI ACCESSIBILITA' PER CATEGORIA**BUONA****LIMITATA****NULLA**

DISABILITA' MOTORIA	
DISABILITA' VISIVA	
DISABILITA' Uditiva	
DISABILITA COGNITIVA	

**RILIEVO CRITICITA' – EDIFICIO SCOLASTICO**

RAGGIUNGIBILITA' DALL'ESTERNO			
CRITICITA'			INTERVENTO
C - 28	Assenza lungo il percorso di segnalazione tattilo-plantare per persone non vedenti, come linea guida		I - 28
VALUTAZIONE ACCESSIBILITA'			
	BUONA	LIMITATA	NULLA
DISABILITA' MOTORIA			
DISABILITA' VISIVA			
DISABILITA' UDITIVA			
DISABILITA COGNITIVA			

ACCESSO ALL'EDIFICIO			
CRITICITA'			INTERVENTO
C - 28	Assenza lungo il percorso di segnalazione tattilo-plantare per persone non vedenti, come linea guida		I - 28
VALUTAZIONE ACCESSIBILITA'			
	BUONA	LIMITATA	NULLA
DISABILITA' MOTORIA			
DISABILITA' VISIVA			
DISABILITA' UDITIVA			
DISABILITA COGNITIVA			



COMUNE DI SOSPIRO (CR)

PEBA - Piano per l'Eliminazione delle Barriere Architettoniche

PERCORSI INTERNI

CRITICITA'		INTERVENTO
C - 62	Assenza di segnalazione tattilo-plantare per persone non vedenti, per interni come linea guida all'orientamento	I - 62
C - 64	Assenza di mappa tattile	I - 64

VALUTAZIONE ACCESSIBILITA'			
	BUONA	LIMITATA	NULLA
DISABILITA' MOTORIA			
DISABILITA' VISIVA			
DISABILITA' Uditiva			
DISABILITA COGNITIVA			

SERVIZI IGIENICI

CRITICITA'		INTERVENTO
C - 59	Assenza di servizio igienico accessibile.	I - 59
C - 62	Assenza di segnalazione tattilo-plantare per persone non vedenti, per interni come linea guida all'orientamento	I - 62

VALUTAZIONE ACCESSIBILITA'			
	BUONA	LIMITATA	NULLA
DISABILITA' MOTORIA			
DISABILITA' VISIVA			
DISABILITA' Uditiva			
DISABILITA COGNITIVA			

**ANALISI DELLO STATO DI FATTO****CIMITERO****C 01****INFORMAZIONI GENERALI**

CODICE EDIFICIO	C 01
DENOMINAZIONE	Cimitero di Sospiro
INDIRIZZO	Via delle Robinie, Sospiro (CR)
NUMERO PIANI	1
FUNZIONE	Cimitero
ATTIVITA' PRESENTI	Cimitero

VALUTAZIONE COMPLESSIVA DI ACCESSIBILITA'

BUONA

LIMITATA

NULLA

FRUIBILITA' DA PARTE DI TUTTI	
STATO DI MANUTENZIONE	
COMFORT DI UTILIZZO	
SICUREZZA DI UTILIZZO	

VALUTAZIONE DI ACCESSIBILITA' PER CATEGORIA

BUONA

LIMITATA

NULLA

DISABILITA' MOTORIA	
DISABILITA' VISIVA	
DISABILITA' Uditiva	
DISABILITA COGNITIVA	

**RILIEVO CRITICITA' – CIMITERO**

RAGGIUNGIBILITA' DALL'ESTERNO			
CRITICITA'			INTERVENTO
C - 28	Assenza lungo il percorso di segnalazione tattilo-plantare per persone non vedenti, come linea guida		I - 28
C - 34	Assenza di segnaletica informativa esterna.		I - 34

VALUTAZIONE ACCESSIBILITA'			
	BUONA	LIMITATA	NULLA
DISABILITA' MOTORIA			
DISABILITA' VISIVA			
DISABILITA' Uditiva			
DISABILITA COGNITIVA			

ACCESSO ALL'EDIFICIO			
CRITICITA'			INTERVENTO
C - 28	Assenza lungo il percorso di segnalazione tattilo-plantare per persone non vedenti, come linea guida		I - 28
C - 64	Assenza di mappa tattile		I - 64
VALUTAZIONE ACCESSIBILITA'			
	BUONA	LIMITATA	NULLA
DISABILITA' MOTORIA			
DISABILITA' VISIVA			
DISABILITA' UDITIVA			
DISABILITA COGNITIVA			



COMUNE DI SOSPIRO (CR)

PEBA - Piano per l'Eliminazione delle Barriere Architettoniche

PERCORSI INTERNI

CRITICITA'		INTERVENTO
C - 04	Pavimentazione con autobloccanti, lastre o piastrelle in pietra, rotte, sconnesse o con avvallamenti o buche	I - 04
C - 28	Assenza di segnalazione tattilo-plantare come linea guida all'orientamento delle persone non vedenti	I - 28
C - 64	Assenza di mappa tattile	I - 64

VALUTAZIONE ACCESSIBILITA'			
	BUONA	LIMITATA	NULLA
DISABILITA' MOTORIA			
DISABILITA' VISIVA			
DISABILITA' Uditiva			
DISABILITA COGNITIVA			

SERVIZI IGIENICI

CRITICITA'		INTERVENTO
C - 21	Dislivello causato da gradino di altezza < 5 cm	I - 21
C - 28	Assenza lungo il percorso di segnalazione tattilo-plantare per persone non vedenti, come linea guida	I - 28
C - 59	Assenza di servizio igienico accessibile.	I - 59

VALUTAZIONE ACCESSIBILITA'			
	BUONA	LIMITATA	NULLA
DISABILITA' MOTORIA			
DISABILITA' VISIVA			
DISABILITA' Uditiva			
DISABILITA COGNITIVA			

**ANALISI DELLO STATO DI FATTO****CIMITERO****C 02****INFORMAZIONI GENERALI**

CODICE EDIFICIO	C 02
DENOMINAZIONE	Cimitero di San Salvatore
INDIRIZZO	Via del Cimitero, San Salvatore - Sospiro (CR)
NUMERO PIANI	1
FUNZIONE	Cimitero
ATTIVITA' PRESENTI	Cimitero

VALUTAZIONE COMPLESSIVA DI ACCESSIBILITA'

BUONA

LIMITATA

NULLA

FRUIBILITA' DA PARTE DI TUTTI	
STATO DI MANUTENZIONE	
COMFORT DI UTILIZZO	
SICUREZZA DI UTILIZZO	

VALUTAZIONE DI ACCESSIBILITA' PER CATEGORIA

BUONA

LIMITATA

NULLA

DISABILITA' MOTORIA	
DISABILITA' VISIVA	
DISABILITA' Uditiva	
DISABILITA COGNITIVA	

**RILIEVO CRITICITA' – CIMITERO**

RAGGIUNGIBILITA' DALL'ESTERNO		
CRITICITA'		INTERVENTO
C - 28	Assenza lungo il percorso di segnalazione tattilo-plantare per persone non vedenti, come linea guida	I - 28
C - 40	Assenza di parcheggio riservato o presente ma sprovvisto di segnaletica orizzontale o verticale o con segnaletica non corretta	I - 40
C - 43	Assenza di percorso pedonale a raso	I - 43

VALUTAZIONE ACCESSIBILITA'			
	BUONA	LIMITATA	NULLA
DISABILITA' MOTORIA			
DISABILITA' VISIVA			
DISABILITA' Uditiva			
DISABILITA COGNITIVA			

ACCESSO ALL'EDIFICIO			
CRITICITA'			INTERVENTO
C - 28	Assenza lungo il percorso di segnalazione tattilo-plantare per persone non vedenti, come linea guida		I - 28
VALUTAZIONE ACCESSIBILITA'			
	BUONA	LIMITATA	NULLA
DISABILITA' MOTORIA			
DISABILITA' VISIVA			
DISABILITA' Uditiva			
DISABILITA COGNITIVA			



COMUNE DI SOSPIRO (CR)

PEBA - Piano per l'Eliminazione delle Barriere Architettoniche

PERCORSI INTERNI

CRITICITA'		INTERVENTO
C - 04	Pavimentazione con autobloccanti, lastre o piastrelle in pietra, rotte, sconnesse o con avvallamenti o buche	I - 04
C - 28	Assenza di segnalazione tattilo-plantare come linea guida all'orientamento delle persone non vedenti	I - 28
C - 64	Assenza di mappa tattile	I - 64

VALUTAZIONE ACCESSIBILITA'			
	BUONA	LIMITATA	NULLA
DISABILITA' MOTORIA			
DISABILITA' VISIVA			
DISABILITA' Uditiva			
DISABILITA COGNITIVA			

SERVIZI IGIENICI

CRITICITA'		INTERVENTO
C - 28	Assenza lungo il percorso di segnalazione tattilo-plantare per persone non vedenti, come linea guida	I - 28
C - 26	Percorso in pendenza privo di corrimano	I - 26
C - 59	Assenza di servizio igienico accessibile al piano.	I - 59

VALUTAZIONE ACCESSIBILITA'			
	BUONA	LIMITATA	NULLA
DISABILITA' MOTORIA			
DISABILITA' VISIVA			
DISABILITA' Uditiva			
DISABILITA COGNITIVA			

**ANALISI DELLO STATO DI FATTO****CIMITERO****C 03****INFORMAZIONI GENERALI**

CODICE EDIFICIO	C 03
DENOMINAZIONE	Cimitero - Tidolo
INDIRIZZO	Via del Cimitero, Tidolo - Sospiro (CR)
NUMERO PIANI	1
FUNZIONE	Cimitero
ATTIVITA' PRESENTI	Cimitero

VALUTAZIONE COMPLESSIVA DI ACCESSIBILITA'**BUONA****LIMITATA****NULLA**

FRUIBILITA' DA PARTE DI TUTTI	
STATO DI MANUTENZIONE	
COMFORT DI UTILIZZO	
SICUREZZA DI UTILIZZO	

VALUTAZIONE DI ACCESSIBILITA' PER CATEGORIA**BUONA****LIMITATA****NULLA**

DISABILITA' MOTORIA	
DISABILITA' VISIVA	
DISABILITA' Uditiva	
DISABILITA COGNITIVA	

**RILIEVO CRITICITA' – CIMITERO**

RAGGIUNGIBILITA' DALL'ESTERNO			
CRITICITA'			INTERVENTO
C - 28	Assenza lungo il percorso di segnalazione tattilo-plantare per persone non vedenti, come linea guida		I - 28
C - 40	Assenza di parcheggio riservato o presente ma sprovvisto di segnaletica orizzontale o verticale o con segnaletica non corretta		I - 40
C - 43	Assenza di percorso pedonale a raso		I - 43
VALUTAZIONE ACCESSIBILITA'			
	BUONA	LIMITATA	NULLA
DISABILITA' MOTORIA			
DISABILITA' VISIVA			
DISABILITA' Uditiva			
DISABILITA COGNITIVA			

ACCESSO ALL'EDIFICIO			
CRITICITA'			INTERVENTO
C - 64	Assenza di mappa tattile		
VALUTAZIONE ACCESSIBILITA'			
	BUONA	LIMITATA	NULLA
DISABILITA' MOTORIA			
DISABILITA' VISIVA			
DISABILITA' Uditiva			
DISABILITA COGNITIVA			



COMUNE DI SOSPIRO (CR)

PEBA - Piano per l'Eliminazione delle Barriere Architettoniche

PERCORSI INTERNI

CRITICITA'		INTERVENTO
C - 04	Pavimentazione con autobloccanti, lastre o piastrelle in pietra, rotte, sconnesse o con avvallamenti o buche	I - 04

VALUTAZIONE ACCESSIBILITA'			
	BUONA	LIMITATA	NULLA
DISABILITA' MOTORIA			
DISABILITA' VISIVA			
DISABILITA' Uditiva			
DISABILITA COGNITIVA			

SERVIZI IGIENICI

CRITICITA'		INTERVENTO
C - 59	Assenza di servizio igienico accessibile al piano.	I - 59

VALUTAZIONE ACCESSIBILITA'			
	BUONA	LIMITATA	NULLA
DISABILITA' MOTORIA			
DISABILITA' VISIVA			
DISABILITA' Uditiva			
DISABILITA COGNITIVA			

**ANALISI DELLO STATO DI FATTO****CIMITERO****C 04****INFORMAZIONI GENERALI**

CODICE EDIFICIO	C 04
DENOMINAZIONE	Cimitero - Longardore
INDIRIZZO	Via del Cimitero, Longardore - Sospiro (CR)
NUMERO PIANI	1
FUNZIONE	Cimitero
ATTIVITA' PRESENTI	Cimitero

VALUTAZIONE COMPLESSIVA DI ACCESSIBILITA'**BUONA****LIMITATA****NULLA**

FRUIBILITA' DA PARTE DI TUTTI	
STATO DI MANUTENZIONE	
COMFORT DI UTILIZZO	
SICUREZZA DI UTILIZZO	

VALUTAZIONE DI ACCESSIBILITA' PER CATEGORIA**BUONA****LIMITATA****NULLA**

DISABILITA' MOTORIA	
DISABILITA' VISIVA	
DISABILITA' Uditiva	
DISABILITA COGNITIVA	

**RILIEVO CRITICITA' – CIMITERO****RAGGIUNGIBILITA' DALL'ESTERNO**

CRITICITA'		INTERVENTO
C - 01	Porzione di pavimentazione continua deformata e sconnessa	I - 01
C - 28	Assenza lungo il percorso di segnalazione tattilo-plantare per persone non vedenti, come linea guida	I - 28
C - 40	Assenza di parcheggio riservato o presente ma sprovvisto di segnaletica orizzontale o verticale o con segnaletica non corretta	I - 40
C - 43	Assenza di percorso pedonale a raso	I - 43

VALUTAZIONE ACCESSIBILITA'			
	BUONA	LIMITATA	NULLA
DISABILITA' MOTORIA			
DISABILITA' VISIVA			
DISABILITA' Uditiva			
DISABILITA COGNITIVA			

ACCESSO ALL'EDIFICIO

CRITICITA'		INTERVENTO
C - 04	Pavimentazione con autobloccanti, lastre o piastrelle in pietra, rotte, sconnesse o con avvallamenti o buche	I - 04
C - 28	Assenza lungo il percorso di segnalazione tattilo-plantare per persone non vedenti, come linea guida	I - 28

VALUTAZIONE ACCESSIBILITA'			
	BUONA	LIMITATA	NULLA
DISABILITA' MOTORIA			
DISABILITA' VISIVA			
DISABILITA' Uditiva			
DISABILITA COGNITIVA			



COMUNE DI SOSPIRO (CR)

PEBA - Piano per l'Eliminazione delle Barriere Architettoniche

PERCORSI INTERNI

CRITICITA'		INTERVENTO
C - 04	Pavimentazione con autobloccanti, lastre o piastrelle in pietra, rotte, sconnesse o con avvallamenti o buche	I - 04
C - 22	Piccolo dislivello > 1cm tra raccordo rampa e percorso o tra diverse superfici del percorso	I - 22
C - 28	Assenza di segnalazione tattilo-plantare come linea guida all'orientamento delle persone non vedenti	I - 28
C - 64	Assenza di mappa tattile	I - 64

VALUTAZIONE ACCESSIBILITA'	
	BUONA LIMITATA NULLA
DISABILITA' MOTORIA	
DISABILITA' VISIVA	
DISABILITA' Uditiva	
DISABILITA COGNITIVA	

SERVIZI IGIENICI

CRITICITA'		INTERVENTO
C - 21	Dislivello causato da gradino di altezza < 5 cm	I - 21
C - 28	Assenza lungo il percorso di segnalazione tattilo-plantare per persone non vedenti, come linea guida	I - 28
C - 59	Assenza di servizio igienico accessibile.	I - 59

VALUTAZIONE ACCESSIBILITA'	
	BUONA LIMITATA NULLA
DISABILITA' MOTORIA	
DISABILITA' VISIVA	
DISABILITA' Uditiva	
DISABILITA COGNITIVA	