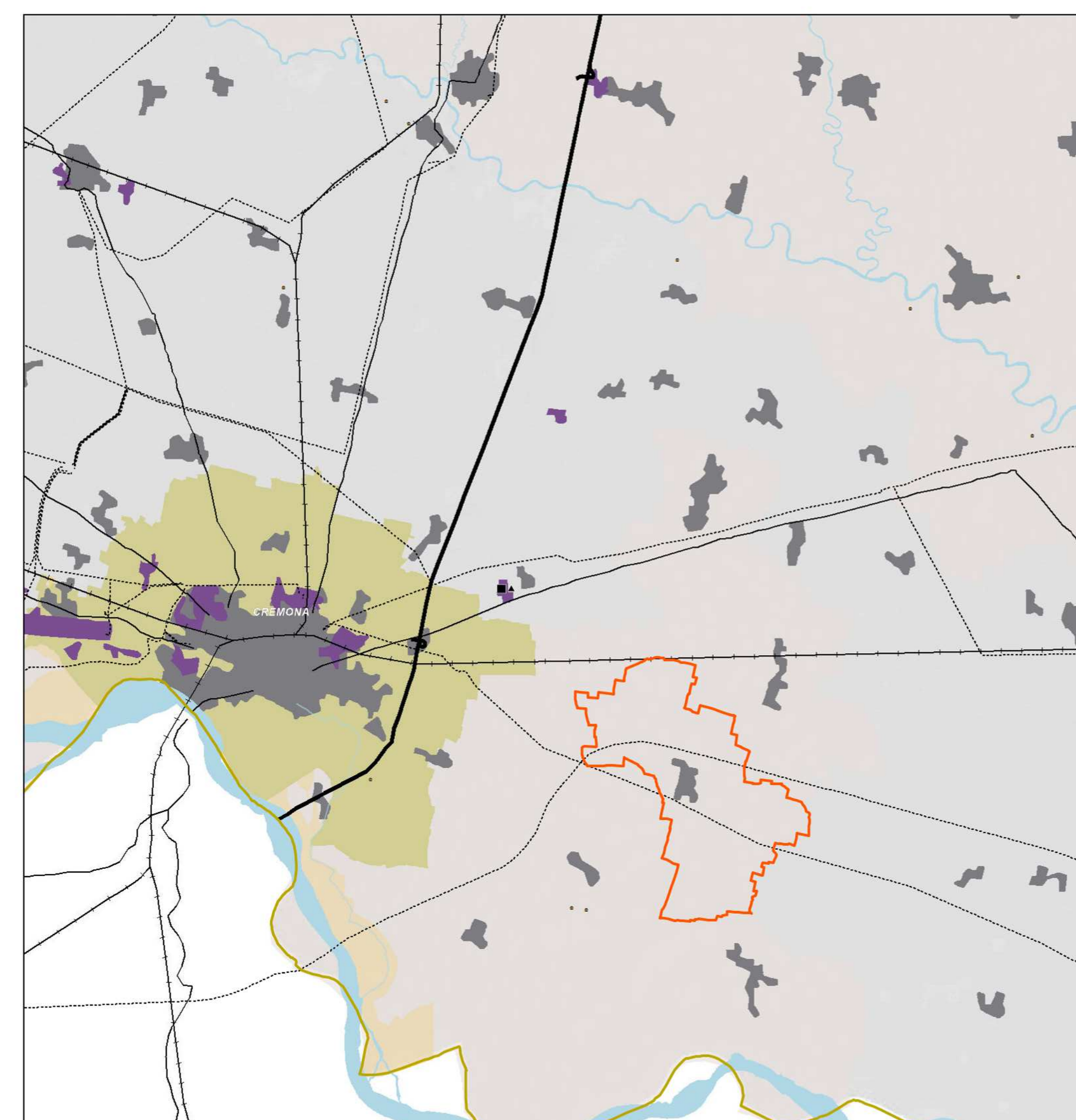


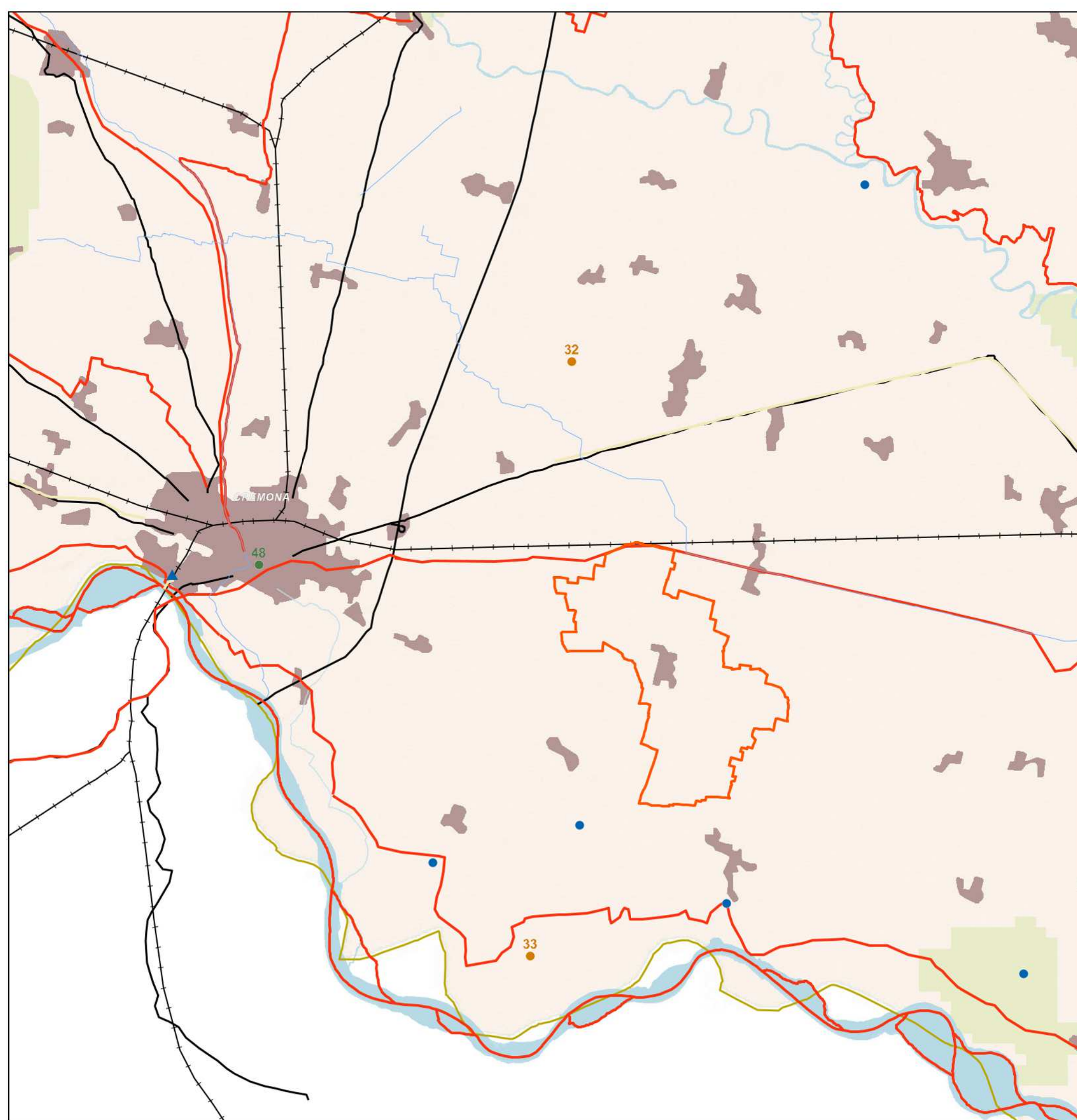
- Legenda**
- Comune di Sospiro
 - Ferrovie
 - Autostrade e tangenziali
 - Strade statali
 - Confini regionali
 - Confini provinciali
 - Laghi
 - Idrografia superficiale
 - Infrastrutture idrografiche della pianura
 - Ambiti urbanizzati
 - Fascia alpina
 - Paesaggi delle valli dei versanti
 - Paesaggio delle energie di rilievo
 - Fascia prealpina
 - Paesaggi dei laghi insubrici
 - Paesaggi della montagna e delle dorsali
 - Paesaggi delle valli prealpine
 - Fascia collinare
 - Paesaggi degli anfiteatri e delle colline moreniche
 - Paesaggi delle colline pedemontane e della collina bania
 - Fascia alta pianura
 - Paesaggi delle valli fluviali scavate
 - Paesaggi dei ripiani diluviali e dell'alta pianura asciutta
 - Fascia bassa pianura
 - Paesaggi delle fasce fluviali
 - Paesaggi delle colture foraggere
 - Paesaggi della pianura cerealicola
 - Paesaggi della pianura risicola
 - Oltrepo pavese
 - Paesaggi della fascia pedeappenninica
 - Paesaggi della montagna appenninica
 - Paesaggi delle valli e dorsali appenniniche



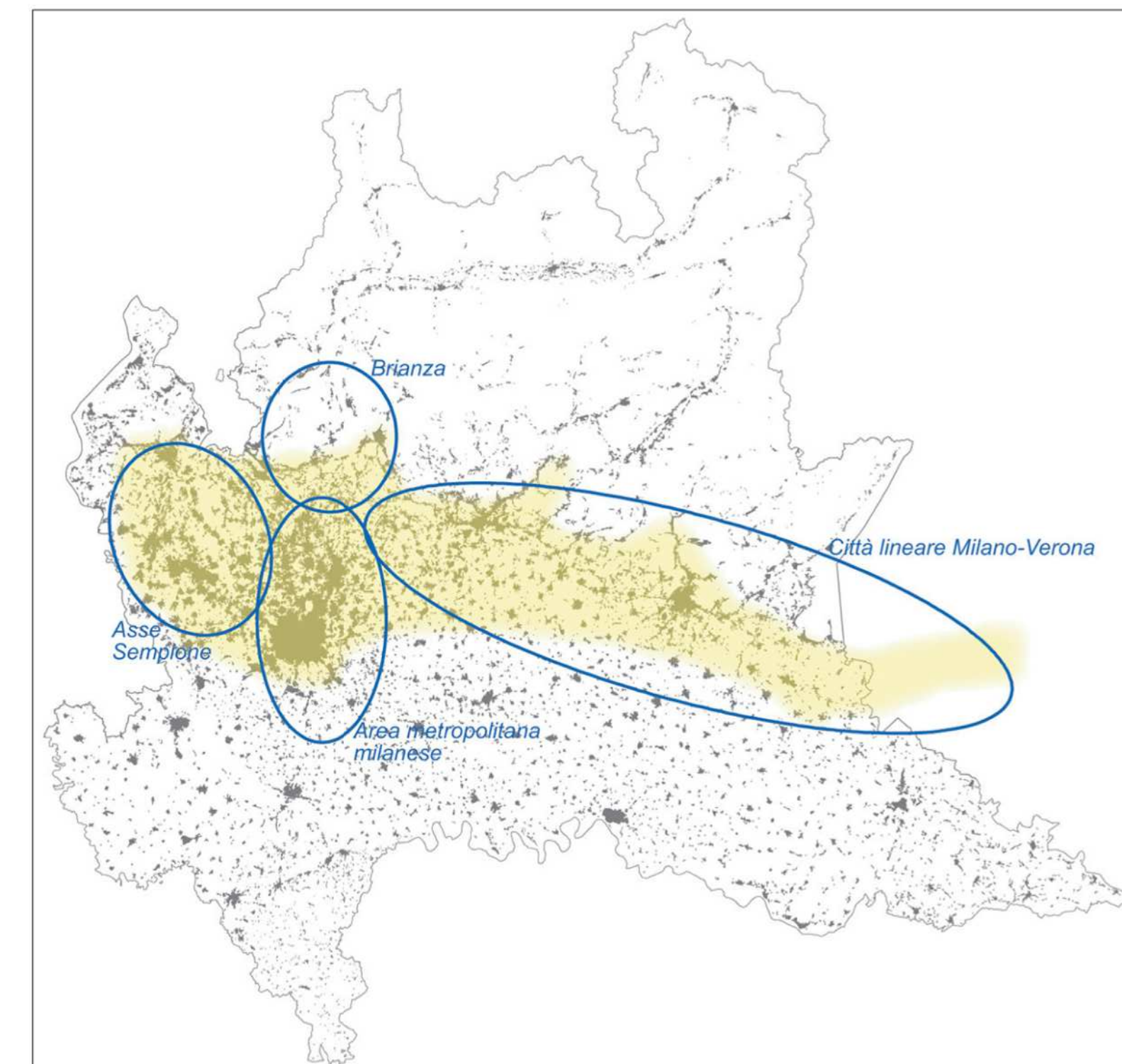
- Legenda**
- Luoghi riferimento
 - Aeroporti - [par. 2.3]
 - Confini regionali
 - Elettrodotti - [par. 2.3]
 - Siti contaminati di interesse nazionale - [par. 5.4]
 - Impianti di smaltimento e recupero rifiuti - [par. 2.8]
 - Principali centri commerciali - [par. 2.4]
 - Multisale cinematografiche (multiplex) - [par. 2.4]
 - Ambiti sciabili (per numero di impianti) - [par. 2.6]
 - Conurbazioni lineari (lungo i tracciati, di fondovalle, lacuale, ...) - [par. 2.2]
 - Ambiti del "sistema metropolitano lombardo" con forte presenza di aree di frangia destrutturate - [par. 2.1]
 - Rete ferroviaria
 - Rete autostradale - [par. 2.3]
 - Rete viaria di interesse regionale
 - Cave abbandonate - [par. 4.1]
 - Ambiti estrattivi in attività - [par. 2.7]
 - PL_SPECCHI_ACQUA_INQUINATI
 - Corsi e specchi d'acqua fortemente inquinati - [par. 5.2]
 - Aree industriali-logistiche - [par. 2.5]
 - Idrografia superficiale
 - PL_CORSI_ACQUA_CT10
 - Tessuto urbanizzato
 - Laghi e fiumi principali
 - Aree agricole dismesse - diminuzione di sup maggiore del 10% (periodo di riferimento 1999-2004) - [par. 4.8]
 - Aree con forte presenza di allevamenti zootecnici intensivi - [par. 3.4]
 - Aree sottoposte a fenomeni franosì - [par. 1.2]



ELEMENTI IDENTIFICATIVI E PERCORSI DI INTERESSE PAESAGGISTICO



- Legenda**
- Siti riconosciuti dall'UNESCO quali patrimonio mondiale, culturale e naturale dell'umanità
 - Luoghi dell'identità regionale
 - Paesaggi agrari tradizionali
 - Visuali sensibili - [vedi anche Tav. E]
 - Geositi di rilevanza regionale
 - Belvedere - [vedi anche Tav. E]
 - Luoghi riferimento
 - Punti di osservazione del paesaggio lombardo - [art.27, comma 4]
 - Linee di navigazione
 - Infrastrutture idrografiche artificiali della pianura
 - Strade panoramiche - [vedi anche Tav. E]
 - Tracciati guida paesaggistici - [vedi anche Tav. E]
 - Autostrade e tangenziali
 - Tracciati stradali di riferimento
 - Ferrovie
 - Confini regionali
 - Confini provinciali
 - Bacini idrografici interni
 - Idrografia superficiale
 - Idrografia superficiale_area
 - Ambiti urbanizzati
 - Della montagna
 - Dell'Oltrepo
 - Della pianura



Sistema metropolitano lombardo (Documento strategico Ptr)

COMUNE DI SOSPIRO
 PROVINCIA DI CREMONA
 REGIONE LOMBARDIA



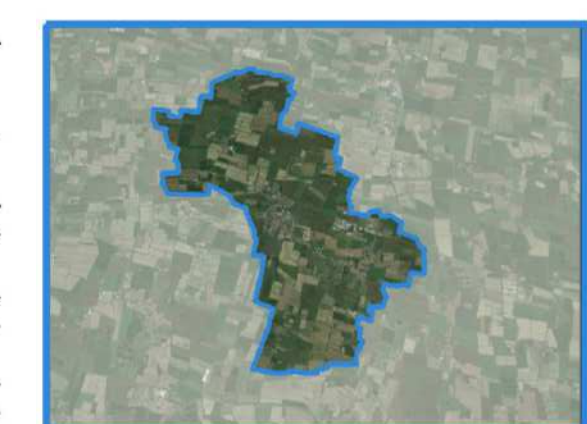
DOCUMENTO DI PIANO

MODIFICATO A SEGUITO DI PRESCRIZIONI E OSSERVAZIONI

ANALISI DELLA PIANIFICAZIONE SOVRACOMUNALE - PTR -

TAVOLA DP 3 SCALA 1:10.000

Il Sindaco
 Il Segretario Comunale
 ADOTTATO CON DELIBERA C.C. IL 15.09.2020 N° 35
 APPROVATO CON DELIBERA C.C. IL 30.04.2021 N° 16
 PUBBLICATO SUL B.U.R.L. IL N°



Responsabile del progetto e coordinatore scientifico
Pianificatore Territoriale Urbanista Architetto GIUSEPPE TAMAGNINI
 Via Milano 52c - 26100 Cremona
 Tel. 0372 491359 - Fax 0372 447224
 E-mail: cremona@studiotamagnini.it
 Pec: studiotamagnini@pec.it

Variante Generale
Piano di Governo del Territorio PGT

